

モバフロアDA（パイプ脚仕様）

株式会社アーレスティ 商品営業部

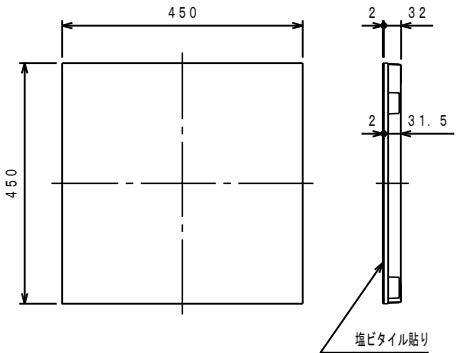
更新日 2015. 11. 21

ファイル名 DA-P-00

仕様

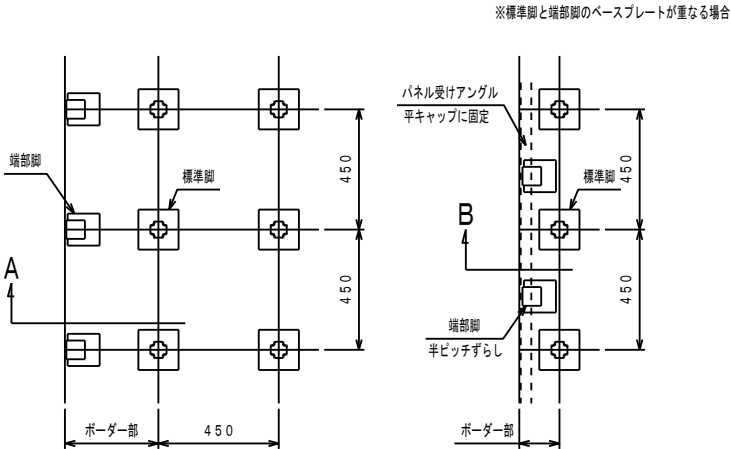
・仕様、形状は製品改良により変更する場合があります。

品名	強度性能	材質	表面仕上げ	床高さ	主な用途
DA	6000N荷重時、 たわみ1.5mm以下 (中央集中荷重φ50)	アルミダイカスト ADC12	塩ビタイル貼り	H250～ (標準)	クリーンルーム ○ コンピュータールーム オフィス



支持脚配置例

・支持脚配置例を示します。
・下記以外の配置を行う場合もあります。



一般断面図

・塩ビタイル貼りパネルで作図しています。
・支持脚サイズ（ボルト、ベースプレート）は、物件ごとに選定いたします。
・ボーダーパネルは、現場採寸、現場加工いたします。

